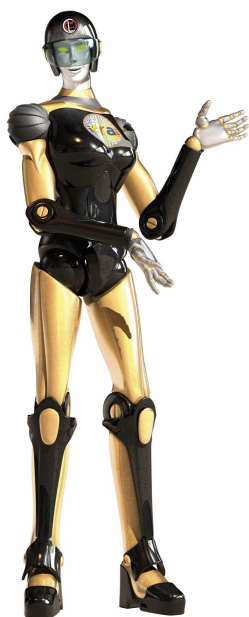


# NOWOŚĆ

## GIGA BENDER GB 90 S NC5/6



### GIĘTARKA TRZPIENIOWA GIGABENDER GB90 S NC 6

- ⇒ Kontrola pracy w sześciu płaszczyznach
- ⇒ Prosta wymiana osprzętu
- ⇒ Manualny posuw wózka z czytnikiem odległości
- ⇒ Automatyczne zatrzymywanie wózka między gięciami
- ⇒ Promień gięcia min. 1,5 x średnica materiału
- ⇒ Chwytnie i docisk materiału za pomocą boostera, hydraulicznego chwytaka
- ⇒ Obrotowa główka wózka umożliwiająca zmianę płaszczyzny gięcia z czytnikiem obrotu z dokładnością do 0,1mm
- ⇒ Panel dotykowy w języku polskim z wejściem na USB, nieograniczona ilość programów

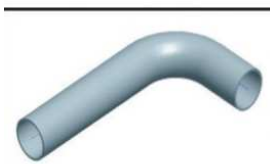
⇒ Możliwość rozbudowania długości trzpienia do 6 metrów



- ⇒ Idealna do gięcia rur, profili kwadratowych, prostokątnych w ciasne łuki do min. 1,5x średnica
- ⇒ Interaktywny panel dotykowy oferuje łatwy dostęp do wszystkich opcji pracy maszyny
- ⇒ Programowanie kąta sprężystości do każdej średnicy rury w zależności od rodzaju giętego materiału, zaprogramuj i zapomnij
- ⇒ Programowanie wycofania trzpienia na kilka stopni przed końcem gięcia uniemożliwiający zakleszczenie się pilota w materiale a także optymalizujący doskonałą jakość gięcia
- ⇒ Programowanie docisku boostera w zależności od promienia gięcia uniemożliwiający zakleszczenie się rury w maszynie i efekt drgań w trakcie gięcia
- ⇒ Wejście USB – wszystkie programy w jednym miejscu

- ⇒ Precyzyjne czytniki ( encodery ) we wszystkich osiach gięcia – dokładności rzędu 0,1 mm
- ⇒ Wydajny system chłodzenia olejem
- ⇒ Mocna, silna i zwarta budowa uniemożliwiająca powstawanie wibracji
- ⇒ Światowe znaki zgodności : CE, CSA i UL
- ⇒ Możliwość rozbudowy maszyny z wersji NC do CNC
- ⇒ Możliwość zastosowania automatycznego smarowania trzpienia

## MAKSYMALNY ZAKRES PRACY MASZYNY



dla materiałów o wytrzymałości 42 kg/mm<sup>2</sup>

RURA STALOWA ZWYKŁA ST 35 → fi 90 x 5,5 mm  
→ GAS 3''

---



dla materiałów o wytrzymałości 30 kg/mm<sup>2</sup>

RURA MIEDZIANA/ALUMINIOWA → fi 90 x 8,3 mm

---



dla materiałów o wytrzymałości 65 kg/mm<sup>2</sup>

RURA ZE STALI NIERDZWNEJ → fi 90 x 3,2 mm

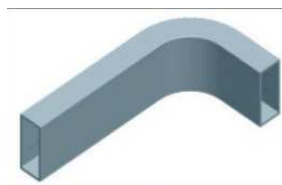
---



dla materiałów o wytrzymałości 42 kg/mm<sup>2</sup>

PROFIL KWADRATOWY ZE STALI ZWYKŁEJ → 80 x 80 x 4 mm

---



dla materiałów o wytrzymałości 42 kg/mm<sup>2</sup>

PROFIL PROSTOKĄTNY ZE STALI ZWYKŁEJ → 90 x 45 x 10 mm  
(po łatwiejszej płaszczyźnie)

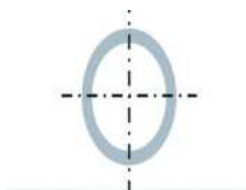
---



dla materiałów o wytrzymałości 42 kg/mm<sup>2</sup>

PROFIL PROSTOKĄTNY ZE STALI ZWYKŁEJ → 45 x 90 x 5,5 mm  
(po trudniejszej płaszczyźnie)

---



MAKSYMALNA ŚREDNICA RURY ZE STALI ZWYKŁEJ → 90 mm/ 3 1/2" GAS

---



MAKSYMALNY PROMIENŃ GIĘCIA DO ŚRODKA RURY → 300 mm  
MINIMALNY PROMIENŃ GIĘCIA DO ŚRODKA RURY → 40 mm

## DANE TECHNICZNE

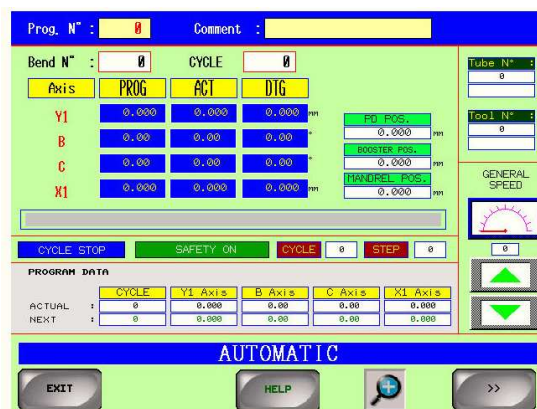
SILNIK/MOC	8 KW	-
OLEJ	100 LITRÓW	-
HAŁAS	62 dB	-
WAGA	2340 kg ( 4 m ) 2400 kg ( 6 m )	5159 lbs 5291 lbs
DŁUGOŚĆ	5500 mm ( 4m ) 7500 mm ( 6 m )	217`` 295``
SZEROKOŚĆ	1570 mm	62``
WYSOKOŚĆ	1495 mm	59``

## STEROWANIE MASZYNĄ



### MANUALNIE

Menu główne –operator wprowadza niezbędne dane



### AUTOMATYCZNIE

Menu główne – maszyna gotowa do pracy



### PANEL SERWISOWY

Użytkownik ma wgląd we wszystkie parametry pracy urządzenia. Jakikolwiek nieprawidłowości zostaną zgłoszone w tym miejscu z dokładnym opisem a także rozwiązaniem problemu.



→ MENU STARTOWE



→MENU PROGRAMOWANIA

Tube N° : 0 Comment :

DIAMETER : 0.000 mm  
THICKNESS : 0.000 mm  
MAT. RESIST. : 0.0 Kg/mm<sup>2</sup>  
RADIUS : 0.000 mm  
FLEXION MOD. : 0.0 cm<sup>2</sup>  
LOAD : 0.00 %

MIN. ANGLE : 0.0 ° MIN. VALUE : 0.0 ° a : 0.000  
MAX. ANGLE : 0.0 ° MAX. VALUE : 0.0 ° b : 0.0

THICKNESS : 0.000 mm  
AZ THEORIC. : 0.00 %

CALC

**TUBE**

EXIT

→ PARAMETRY GIĘTEGO MATERIAŁU

Tool N° : 0 Comment :

**CLAMP** **PRESSURE DIE** **BOOSTER**

PRESSURE : 0 bar PRESSURE : 0 bar PRESSURE : 0 bar  
POS. IN : 0.000 mm POS. OUT : 0.000 mm LENGHT : 0.000 mm  
Actual Pos. : 0.000 mm Actual Pos. : 0.000 mm

**TOOLING**

EXIT

→PARAMETRY OSPRZĘTU

Możliwość wyłączenia osprzętu trzpieniowego



→Joystick 'Dead Men' –trzy klawisze:

PRACA, POWRÓT, WYŁĄCZNIK BEZPIECZEŃSTWA. Znak CE –najwyższej trzeciej klasy.

## OSPRZĘT RODZAJE TRZPIENI



→ typ trzpienia MP

- ⇒ do prostych gięć
  - ⇒ promień gięcia większy niż 2,5 x średnica
  - ⇒ wykonany ze stali zwykłej lub brązu
- 



→ typ trzpienia MF

- ⇒ dla gięć w których wymagana jest owalizacja mniejsza niż 6%
  - ⇒ promień gięcia większy niż 1,5 x średnica
  - ⇒ wykonany ze stali zwykłej lub brązu
- 

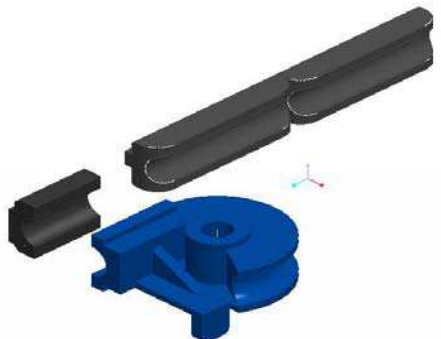


→ typ trzpienia MO

- ⇒ dla gięć w których wymagana jest owalizacja mniejsza niż 2%
  - ⇒ promień gięcia większy niż 1,2 x średnica
  - ⇒ wykonany ze stali zwykłej lub brązu
-

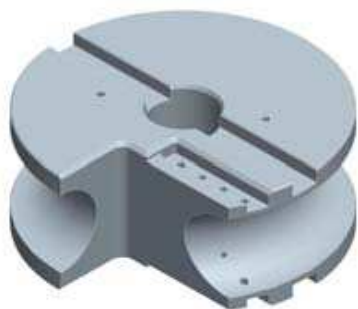


## OSPRZĘT TYPU 'E'



→kopyto, forma dociskowa, booster

## OSPRZĘT TYPU 'G'



→kopyto z hartowanej stali

## OSPRZĘT TYPU 'E'

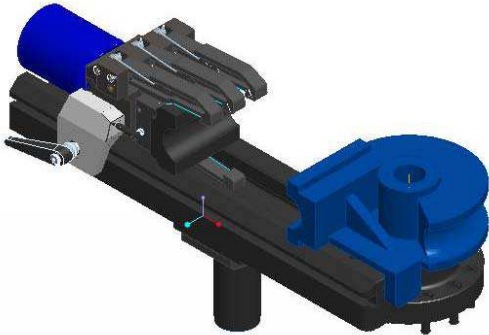


→wygładzacz fałd

## OSPRZĘT TYPU 'G'



→chwytak końca giętej rury



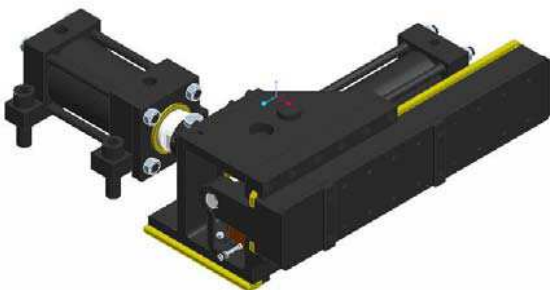
→ odblokowanie wzornika trzema pazurami

Dodatkowo w maszynie Giga Bender GB 90 materiał trzymany jest przez:  
opatentowany przez producenta ERCOLINA system KST:



→ system ten sprawia że nie jest potrzebne jarzmo  
wzmacniające, stosowane u innych producentów – skracając czas pracy – bez ciągłego  
jego montażu i demontażu

Kolejny ważny element czyniący Giga Bendera maszyną lepszą od konkurencyjnych jest:



→ docisk i booster – w naszych maszynach  
regulowany w trakcie gięcia – to dzięki temu rozwiązaniu owalizacja zmniejszona jest do  
minimum

---

## DLACZEGO WARTO NAS WYBRAĆ ?



- ⇒ dlatego że jesteśmy obecni na rynku od 1991 roku
- ⇒ dlatego że zawsze stajemy po stronie klienta
- ⇒ dlatego że to co robimy, robimy z pasją
- ⇒ dlatego że dysponujemy sprawnym serwisem
- ⇒ dlatego że za naszymi plecami stoi europejska firma specjalizująca się tylko w produkcji giętarek od 35 lat, wysyłająca swoje produkty do takich krajów jak Japonia czy Stany Zjednoczone Ameryki, wciąż udoskonalając produkty dla Naszych klientów

